



MM3 Porta Romana
 BUS 62, 90, 91, 92
 Tram 9, 24



Telefono: 02.58314012/4538

orientamento@bertarelliferraris.edu.it

www.bertarelliferraris.edu.it

Bertarelli Ferraris

bertarelliferraris



**INIZIO LEZIONI
 ORE 8:00
 DAL LUNEDÌ AL VENERDÌ
 SABATO LIBERO!**

Le lezioni si svolgono presso
 il Polo delle Professioni Innovative
 in Via Giulio Romano 4

**IN CENTRO A MILANO
 NEL CUORE DELL'EUROPA
 AL MOMENTO GIUSTO!**



WEB COMMUNITY MANAGER

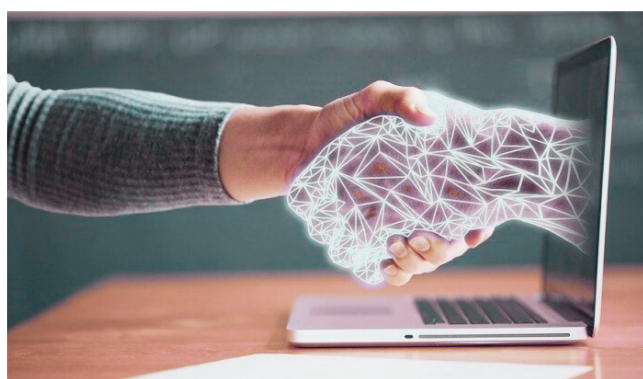




Quadro orario

Discipline	I	II	III	IV	V
Lingua e letteratura italiana	4	4	4	4	4
Storia	2	1	2	2	2
Geografia	-	1	-	-	-
Scienze integrate	2*	2*	-	-	-
Lingua inglese	3	3	2	2	2
Web Commercial English	-	-	1	1	1
Lingua francese	3	3	2	2	2
Matematica	4	4	3	3	3
Tecniche professionali dei servizi commerciali	6*	6*	8*	8*	8*
Diritto ed economia	2	2	3	3	3
Informatica	-	-	2*	2*	2*
Tic	3*	3*	-	-	-
Tecniche di comunicazione	-	-	2	2	2
Scienze motorie	2	2	2	2	2
Religione /Attività alternativa IRC	1	1	1	1	1
Totale	32	32	32	32	32

*Includono ore di didattica laboratoriale



Il Web Community Manager è una figura professionale innovativa e di grande responsabilità perché gestisce e supporta la crescita della *fan-base* di un *brand*.

Questo significa essere in grado non solo di monitorare al meglio il *sentiment*, ma anche di indirizzarlo grazie a strategie e contenuti ad hoc, di placare gli animi in caso di crisi e di essere davvero la voce e il volto dell'azienda sulle reti sociali.

Alla fine del percorso di studi professionale del Bertarelli-Ferraris potrai lavorare nell'area Marketing e Comunicazione di grandi aziende, in agenzie di social media marketing, come *freelance* o proseguire gli studi in Facoltà universitarie come Economia, Marketing e Comunicazione.

Non vediamo l'ora di conoscerti!



codice
meccanografico
MIRC094019

Il Bertarelli-Ferraris è dotato di laboratori innovativi dove sarai introdotto ai principi fondamentali del marketing digitale e della gestione delle community online.

Imparerai come creare, curare e promuovere contenuti rilevanti e coinvolgenti.

Inoltre, acquisirai competenze nella gestione dei social media, nella pianificazione delle strategie di comunicazione online e nell'analisi dei dati per valutare l'efficacia delle attività svolte e tanto tanto altro...

Cosa aspetti?

Il tuo futuro inizia dal Bertarelli-Ferraris!